

8.4.3.2 Rupture de la dune de Blériot plage

La modélisation de la rupture de la dune de Blériot plage correspond à la rupture de la dune de Fort Mahon au niveau de son point bas (au niveau du parking de Blériot-plage).

Les résultats de la modélisation sont présentés sur les cartes suivantes :

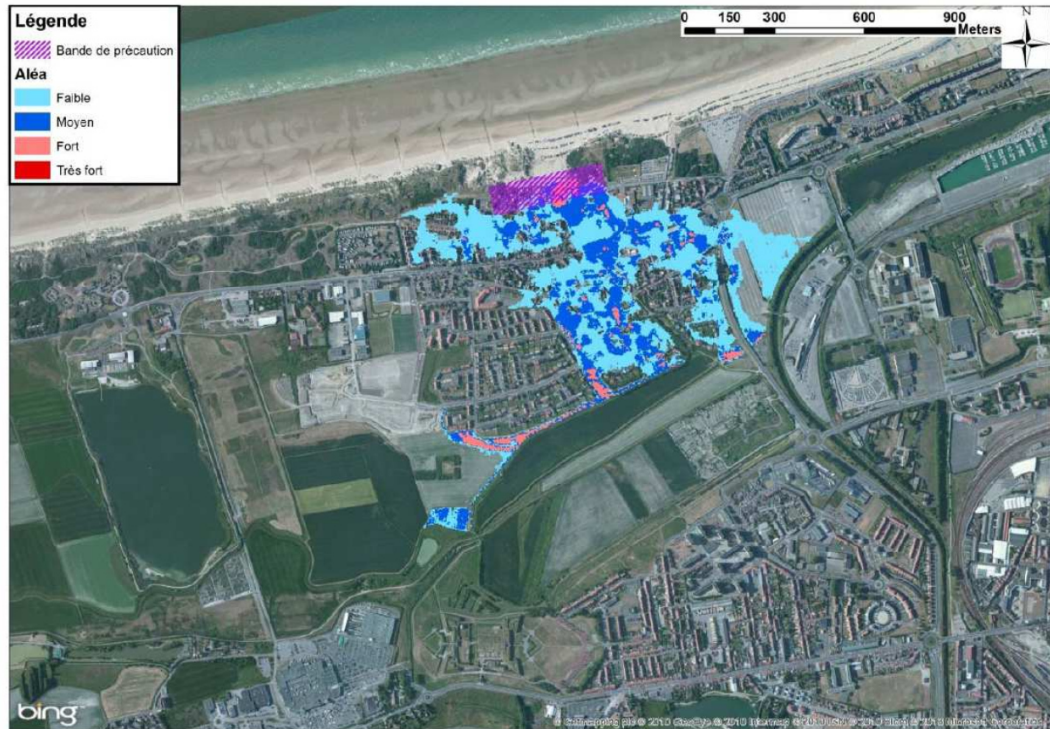


Figure 8-9 : cartographie de l'aléa de submersion marine de la dune de Blériot plage pour un événement centennal (source DHI)

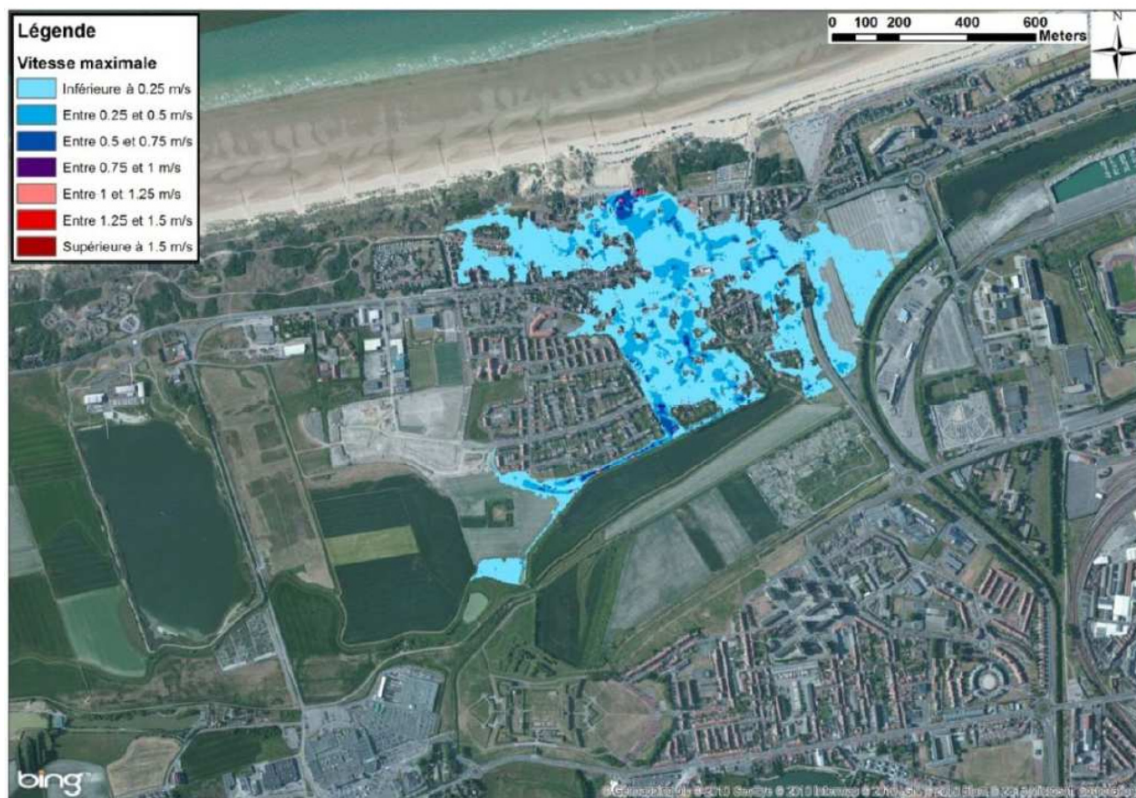


Figure 8-10 : cartographie la vitesse d'écoulement modélisée lors d'une submersion marine de la dune de Blériot plage pour un événement centennal (source DHI)

L'ouverture d'une brèche sur la dune de Fort Mahon au niveau de Blériot plage provoquera l'inondation d'une zone fortement habitée de l'ensemble B avec un aléa faible à moyen.